

型式適合認定書

BCJ基型-JS 01483

平成14年5月24日

認定書

岡山県岡山市妹尾 3273-3

株式会社アールエコ

代表取締役 八田 富夫

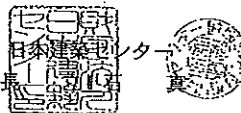
株式会社ベストテック

代表取締役 八田 富夫 様

株式会社アールエコ

代表取締役 八田 富夫 様

財団法人 日本建築センター
理事長



下記の型式については、建築基準法第68条の10第1項（同法第88条第1項において準用する場合を含む。）の規定に基づき、同法第1章から第3章までの規定又はこれに基づく命令のうち同法施行令第136条の2の9に掲げる一連の規定に適合するものであることを認める。

記

1. 認定番号

型01Caf0a1011483

2. 認定をした型式に係る建築物の部分又は工作物の部分の種類

合併処理浄化槽

3. 認定をした型式の内容

BMX-D1型

詳細内容は、別添仕様書及び図面による。

4. 一連の規定に適合するための適用条件

浄化槽法の規定に基づく適正な工事および適正な保守点検を実施すること。

さきに申請のあった型式の浄化槽については、浄化槽法第16条の規定に基づき、下記のとおり認定の更新を認める。

平成 18 年 10 月 1 日

国土交通省中国地方整備局長
甲村 謙夫



記

浄化槽の名称	更新前の認定番号	更新後の認定番号
アールエコ合併処理浄化槽 BMX-D1 型 (51~500)	7-02-H-001	7-06K-H-001
アールエコ合併処理浄化槽 BMX-D2 型 (51~500)	7-02-H-001-1	7-06K-H-001-1

(注意) この認定書は、大切に保管しておいて下さい。

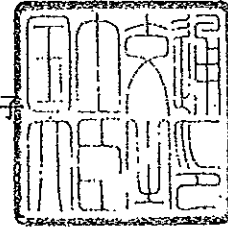


認定書

国住指第 1457 号
平成 13 年 12 月 27 日

株式会社ベストテック
代表取締役 八田 富夫 様
株式会社アールエコ
代表取締役 八田 富夫

国土交通大臣 林 寛子



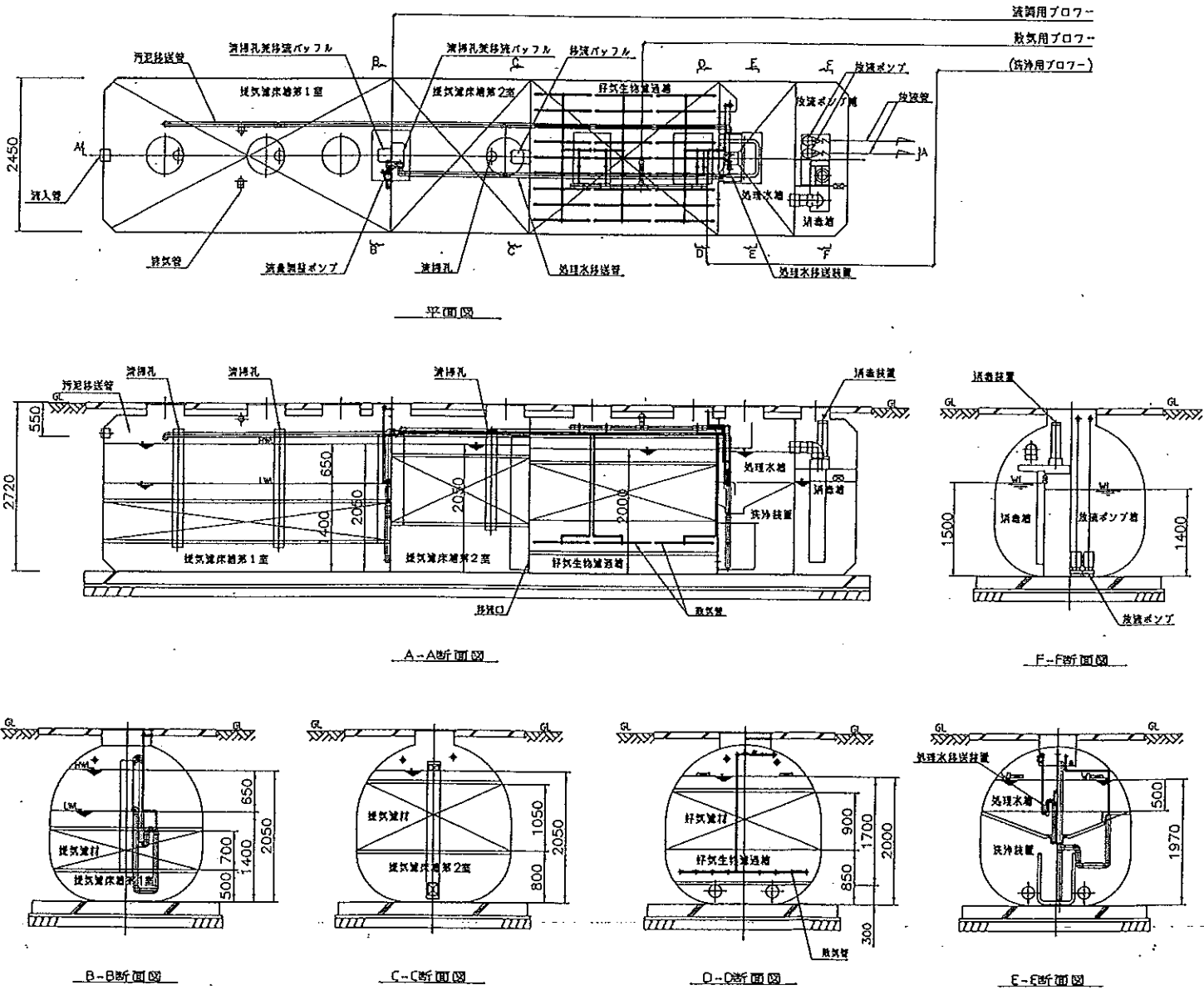
下記の構造方法又は建築材料については、建築基準法第 68 条の 26 第 1 項（同法第 88 条第 1 項において準用する場合を含む。）の規定に基づき、同法施行令第 35 条第 1 項の規定に適合するものであることを認める。

記

1. 認定番号
DW3N-0004
2. 認定をした構造方法又は建築材料の名称
流量調整嫌気濾床生物濾過方式 BMX 型(浄化槽)
3. 認定をした構造方法又は建築材料の内容
別紙 1 の通り

BMX-D1型

型式適合認定書別添仕様書及び図面 建築基準法施行令第35条第1項の大臣認定による流量調整嫌気濾床生物濾過方式
 【大臣認定番号(認定年月日):DW3N-0004(平成13年12月27日)】



会社名	株式会社 ベストテック 〒564-0641 大阪府吹田市花野町2丁目10番5号 W 066338-1396						
	株式会社 アールエコ 〒101-0205 岡山県岡山市東区1273-3 夏086231-4455						
型式	合併処理浄化槽 BMX-D1 型						
型式適合認定番号	型01Caf0aI011483	認定年月日	平成14年5月24日				
処理対象人員	51~500人	日平均汚水量	3.6~37.5m ³ /日				
流入BOD濃度	200~400mg/l						
放流BOD濃度	法令上の性能: 20mg/l以下 浄化槽の性能評価方法・同種別による試験結果: 20mg/l以下						
有効容量	仕様表						
	嫌気濾床槽 (濾床移動を含む)	1室	6,173~21,850	2室	4,324~10,779	合計	10,497~32,629
	流量調整部	1,995~6,949					
	好気生物濾過槽	2,406~19,248					
	処理水槽	0,452~2,262					
寸法	濾床槽	0.852					
	嫌気濾床槽 (濾床移動を含む)	1室 幅	2450	長さ	1390~4790	深さ	2050
	2室 幅	2450	長さ	1000~2400	深さ	2950	
	流量調整部	幅	2450	長さ	1390~4790	深さ	650
	好気生物濾過槽	幅	2450	長さ	600~4800	深さ	2000
処理水槽	幅	2450	長さ	400~2000	深さ	900	
濾床槽	幅	800	長さ	840	深さ	1500	
仕切板	材質	FRP (ガラス繊維強化ポリエステル)		板厚	3~10		
嫌気濾床槽	濾材材質	1室	PP (ポリプロピレン)	2室	PP		
	濾材形状	1室	骨格球状	2室	立体網膜円筒状		
	濾材比表面積 [m ² /m ³]	1室	43以上	2室	64以上		
	濾材充填率 [%]	1室	37~38	2室	54~55		
	BOD容積負荷 [kg/m ³ ・日]	0.47以下					
好気生物濾過槽	濾材形状	球状					
	濾材比表面積 [m ² /m ³]	870以上					
	濾材充填率 [%]	54~55					
	ばっ気空気量 [m ³ /m ³ ・時]	1.5以上					
	薬剤接触時間 [分]	15以上					
消毒槽	薬剤の種類と接触方法	固形塩素剤、流下接触					
	薬剤の貯留日数 [日]	23以上					
送風機	型式	ロータリー式、電磁式					
	吐出風量 [l/分]	30以上					
	台数 [台]	1~2					
	型式	ロータリー式、電磁式					
	吐出風量 [l/分]	80以上					
洗浄用	型式	ロータリー式、電磁式					
	吐出風量 [l/分]	80以上					
台数 [台]	0~1						
流入管・移送管・放流管	材質	PVC	内径(mm)	40~200			
汚泥移送管	材質	PVC	内径(mm)	75			
送気管	材質	PVC	内径(mm)	20~40			
マンホール	材質	鋳鉄・プラスチック	内径(mm)	600			
チェッカープレート	材質	鋳鉄・プラスチック	内径(mm)	450×800 600×800			
点検口	材質	-	内径(mm)	-			

注) 寸法の単位はmm、容量の単位はm³とする。
 注) 容量、寸法については範囲で示す。
 注) 「深さ」は有効水深とする。

・振動、騒音、防音対策は必要に応じて行う。
 ・流入、設置条件によりオプション槽を組み合わせる。
 ・送風機をタイマーによる自動切替と組み合わせて洗浄用と兼用する場合がある、このとき洗浄用送風機は設けない。

※ 流入管底及び槽の高さは変わることがあります。