



# 認 定 書

国住指第 1966 号  
平成 24 年 10 月 12 日

株式会社クボタ  
代表取締役会長兼社長 益本 康男 様

国土交通大臣 羽田 雄一郎



下記の構造方法等については、建築基準法第 68 条の 26 第 1 項（同法第 88 条第 1 項において準用する場合を含む。）の規定に基づき、同法施行令第 35 条第 1 項の規定に適合するものであることを認める。

## 記

1. 認定番号  
DW3N-147
2. 認定をした構造方法等の名称  
担体流動ろ過循環方式クボタ浄化槽K Z型/5～10人槽/合併処理浄化槽/  
汚物処理性能
3. 認定をした構造方法等の内容  
別添のとおり

(注意) この認定書は、大切に保存しておいてください。

## 認定書

大阪市浪速区敷津東一丁目2番47号  
株式会社クボタ  
代表取締役 木股 昌俊

さきに申請のあった型式の浄化槽については、浄化槽法第16条の規定に基づき、下記のとおり認定の更新を認める。

平成29年10月1日

国土交通省近畿地方整備局長

池田 豊人



記

浄化槽の名称	更新前の認定番号	更新後の認定番号
クボタ浄化槽KZ-5型	6-12-H-002	6-17K-H-004
クボタ浄化槽KZ-7型	6-12-H-002-1	6-17K-H-004-1
クボタ浄化槽KZ-10型	6-12-H-002-2	6-17K-H-004-2

# 型式適合認定書

BCJ 基型-JS04232  
平成24年10月12日

株式会社 クボタ  
代表取締役会長兼社長 益本 康男 様



下記の型式については、建築基準法第68条の10第1項(同法第88条第1項において準用する場合を含む。)の規定に基づき、同法第1章から第3章までの規定又はこれに基づく命令の規定のうち同法施行令第136条の2の11に掲げる一連の規定に適合するものであることを認める。

## 記

### 1. 認定番号

型01Cad0a0054232

### 2. 認定をした型式に係る建築物の部分又は工作物の部分の種類 合併処理浄化槽

### 3. 認定した型式の内容

クボタ浄化槽KZ-5型

詳細内容は、別添仕様書及び図面による。

### 4. 一連の規定に適合するための適用条件

浄化槽法の規定に基づく適正な工事および適正な保守点検を実施すること。

# 型式適合認定書

BCJ 基型-JS04233  
平成24年10月12日

株式会社 クボタ  
代表取締役会長兼社長 益本 康男 様



下記の型式については、建築基準法第68条の10第1項(同法第88条第1項において準用する場合を含む。)の規定に基づき、同法第1章から第3章までの規定又はこれに基づく命令の規定のうち同法施行令第136条の2の11に掲げる一連の規定に適合するものであることを認める。

## 記

1. 認定番号

型01Cad0a0074233

2. 認定をした型式に係る建築物の部分又は工作物の部分の種類  
合併処理浄化槽

3. 認定した型式の内容  
クボタ浄化槽KZ-7型

詳細内容は、別添仕様書及び図面による。

4. 一連の規定に適合するための適用条件  
浄化槽法の規定に基づく適正な工事および適正な保守点検を実施すること。

# 型式適合認定書

BCJ 基型-JS04234  
平成24年10月12日

株式会社 クボタ  
代表取締役会長兼社長 益本 康男 様



下記の型式については、建築基準法第68条の10第1項(同法第88条第1項において準用する場合を含む。)の規定に基づき、同法第1章から第3章までの規定又はこれに基づく命令の規定のうち同法施行令第136条の2の11に掲げる一連の規定に適合するものであることを認める。

## 記

1. 認定番号

型01Cad0a0104234

2. 認定をした型式に係る建築物の部分又は工作物の部分の種類  
合併処理浄化槽

3. 認定した型式の内容  
クボタ浄化槽KZ-10型

詳細内容は、別添仕様書及び図面による。

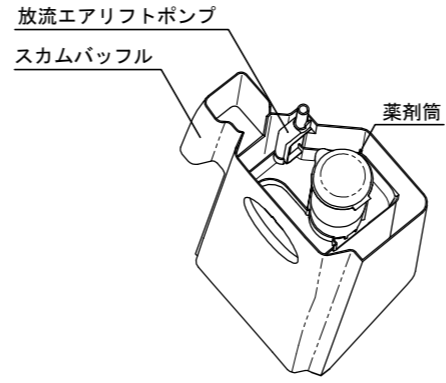
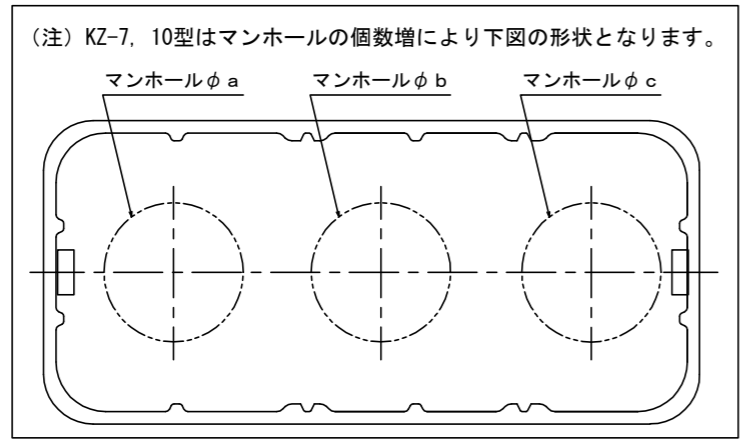
4. 一連の規定に適合するための適用条件  
浄化槽法の規定に基づく適正な工事および適正な保守点検を実施すること。

型式適合認定書別添仕様書及び図面

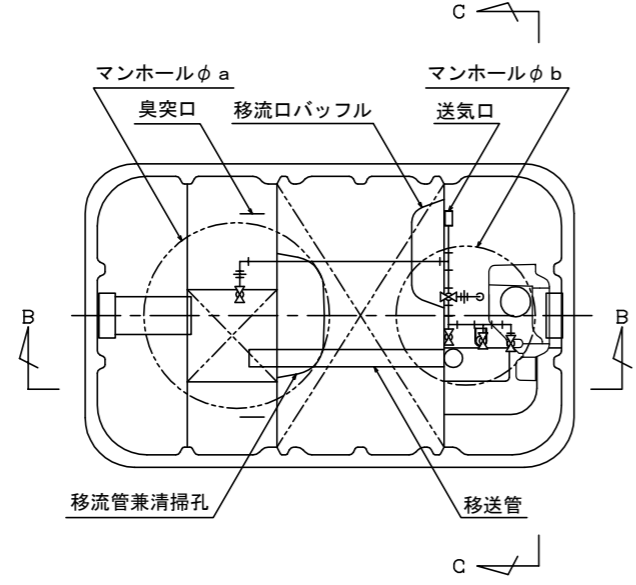
建築基準法施行令第35条第1項の大臣認定による担体流動ろ過循環方式

【大臣認定番号（認定年月日）：DW3N-147（平成24年10月12日）】

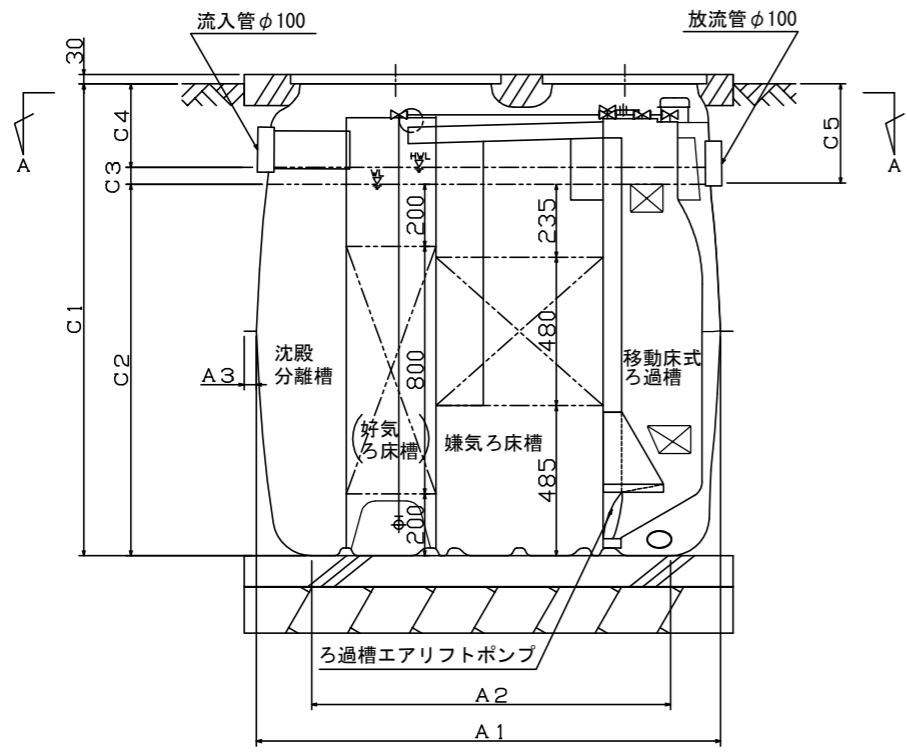
会社名	株式会社 クボタ 〒556-8601大阪府浪速区数津東一丁目2番47号 06-6648-2732		
型式	クボタ浄化槽 KZ		
	-5型	-7型	-10型
型式適合認定番号	型01Cad0a 0054232	型01Cad0a 0074233	型01Cad0a 0104234
認定年月日	平成24年10月12日		
放流水質	大臣認定による性能 : BOD 20mg/L以下 T-N 20mg/L以下 SS 15mg/L以下		



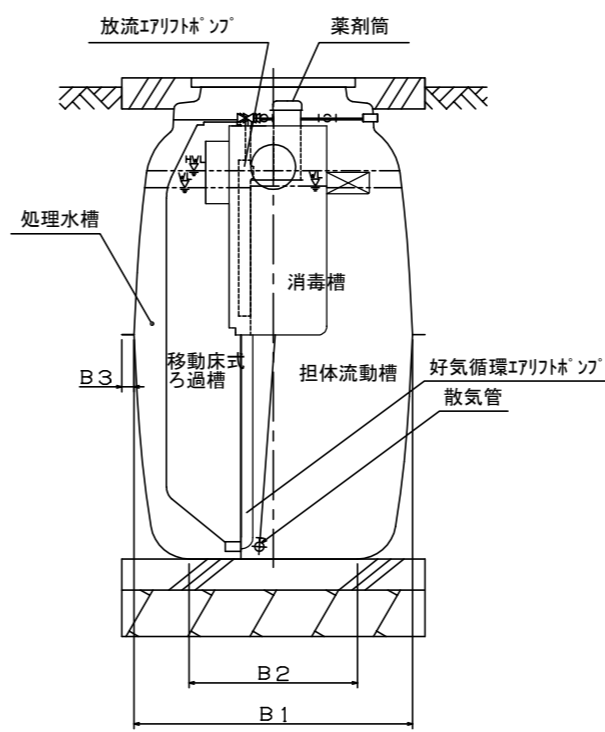
消毒槽立体図



A-A断面図



B-B断面図



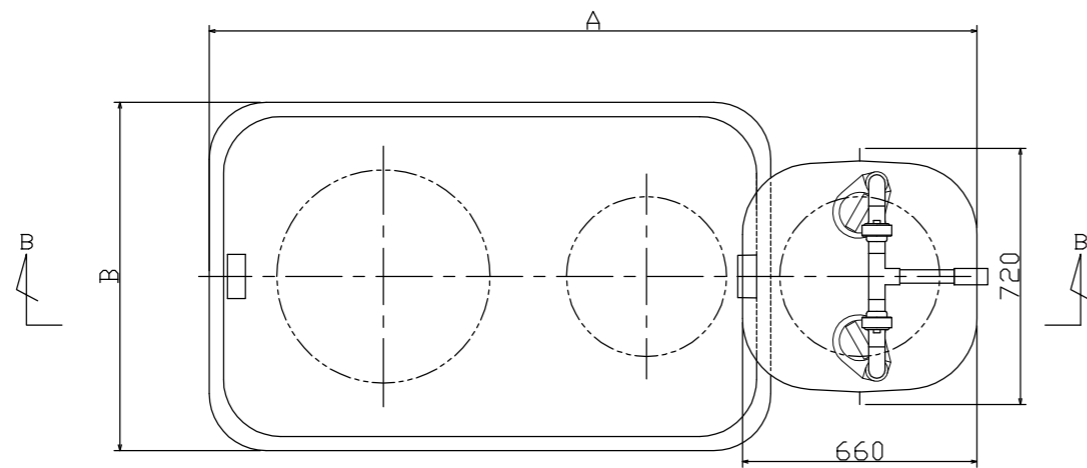
C-C断面図

仕 様 表				
処理対象人員		5	7	10
槽の容量及び寸法	好気ろ床槽	0.105	0.146	0.208
	沈殿分離槽	0.432	0.605	0.850
	嫌気ろ床槽	0.528	0.738	1.053
	担体流動槽	0.205	0.285	0.432
	移動床式ろ過槽	0.067	0.094	0.130
	処理水槽	0.054	0.072	0.525
	消毒槽	0.015	0.015	0.021
	A1	1,500	2,040	2,690
	A2	1,160	1,700	2,214
	A3	40	40	50
材料・材質及び機械設備の仕様	B1	900	900	1,120
	B2	544	544	764
	B3	40	40	40
	C1	1,525	1,525	1,550
	C2	1,200	1,200	1,200
	C3	55	55	50
	C4	270	270	300
	C5	320	320	350
	a	600	450	450
	b	450	450	450
c	-	450	600	
く体	材 質	FRP		
	板 厚	板厚3~9		
仕切板	材 質	FRPまたはPP		
	板 厚	板厚3~7		
ろ材	形 状	網様板状/骨格様円筒形板状 <sup>※1</sup>		
	材 質	PPまたはPE		
担体	形 状	スポンジ内包骨格様角柱状/骨格様球状 <sup>※2</sup>		
	材 質	PPまたはPE+PUまたはPVA/PPまたはPE <sup>※2</sup>		
散気管	材 質	PPまたはPVCまたはPEまたはABS		
	長 さ	250/196 <sup>※3</sup>	250/264 <sup>※3</sup>	200/250×2 <sup>※3</sup>
送風機	型 式	電磁ダイアフラム式又は電磁フリーピストン式又はロータリー式		
	吐出風量 (L/分)	60以上	80以上	120以上
流入管	材 質	PVC		
	内 径	100		
マンホール	材 質	プラスチック (PP/FRP) 又は鋳鉄		
	内 径	450×1	450×3	450×2
	個 数	600×1		600×1

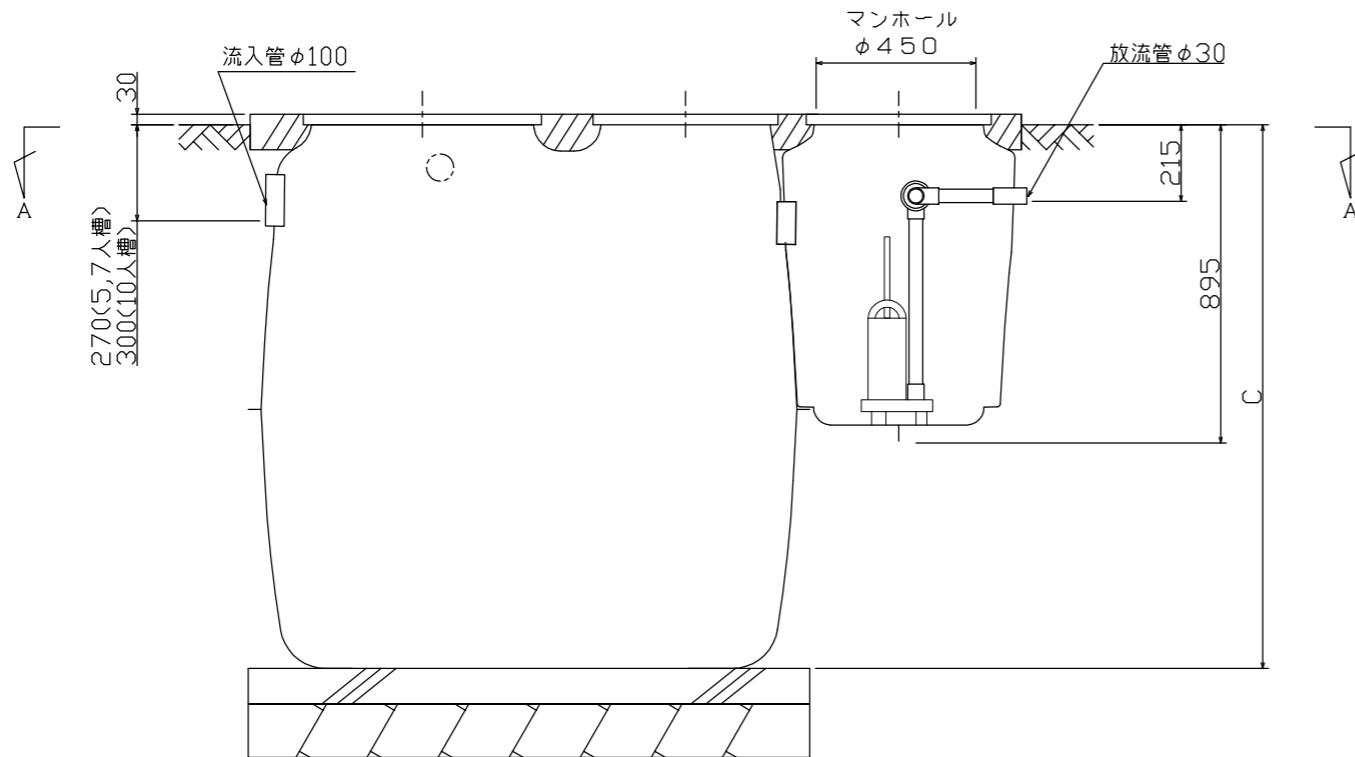
注) 寸法の単位はmm、容量の単位はm<sup>3</sup>とする。  
 ※1 好気ろ床槽/嫌気ろ床槽  
 ※2 担体流動槽/移動床式ろ過槽  
 ※3 好気ろ床槽/担体流動槽

特記事項  
 振動、騒音、防虫、防臭対策は必要に応じて行う。  
 流入・設置条件によりオプション槽を組み合わせる。

# オプション図 放流ポンプ槽一体タイプ



A-A断面図



B-B断面図

会社名	株式会社 クボタ 〒556-8601大阪府浪速区敷津東一丁目2番47号 06-6648-2732			
型式	クボタ浄化槽 KZ			
	- 5 (D)型	- 7 (D)型	- 10 (D)型	
仕様表				
処理対象人員	5	7	10	
寸法	長さ A	2,160	2,700	3,360
幅 B		980	980	1,200
高さ C		1,525	1,525	1,550
放流管底		215		
有効容量 m <sup>3</sup>		0.060		
寸高さ		895		
幅		720		
槽長さ		660		